

ANY 2021

Programa d'activitats de la Casa de Colònies Mòn Serè Les Piles

L'ALZINA



Presentació

El servei educatiu a la casa de Colònies Mòn Serè Les Piles va a càrrec de l'empresa d'educació ambiental L'ALZINA, la qual presenta una trajectòria en aquest camp des de l'any 2.000.

A part de les activitats en blocs, que permeten que us feu el vestit a mida, us presentem uns eixos temàtics que us permetran seguir un fil conductor al llarg de l'estada: eix història i eix de les intel·ligències emocionals. La proposta és que des de que arriben, els alumnes facin les activitats relacionades amb un únic eix, de manera que en tot moment segueixin un fil conductor. Aquests eixos estan adreçats als alumnes de primària.

També us presentem la possibilitat de fer la descoberta de la vila de Santa Coloma, adreçada als alumnes de cicle superior i ESO.

D'entrada, les escoles que esteu una nit, heu de triar 4 activitats de dia i una de nit, i les que esteu dues nits, heu de triar 7 activitats de dia i dues de nit, i en funció de la tria, i si convé, ja us demanarem que en trieu alguna més.

Per a aquestes activitats es destinarà un educador per cada grup d'alumnes (s'entén com a grup de 18 a 23 alumnes, segons les edats i composició del grup-escola).

Els educadors estan a la casa en el següent horari:

Primer dia: des que arribeu dins a les 22:30/23:00.

Dia central: 9:30 a 22:30/23:00.

Últim dia: 9:30 fins que marxeu.

Els educadors tenen una hora per dinar i una altra per a sopar, moments en que els mestres vigilin els alumnes per, seguidament, rebre el relleu dels educadors de L'ALZINA. Les estones en que no es realitza cap activitat educativa, estones lliures, la responsabilitat dels alumnes serà compartida.

Telf.: 625027856
monsere@lalzina.com
www.lalzina.com



ÍNDEX

ACTIVITATS	Pàg	INFANTIL	INICIAL	MITJÀ	SUPERIOR	ESO
DESCOBERTA DE L'ENTORN	3					
Detectius a les Piles	3	x	x	x	x	x
La font del Llorac	3	x	x			
A Biure xino xano	3			x	x	x
Descoberta de Biure	3			x	x	x
Biure medieval	3			x	x	x
Qui s'amaga al bosc?	3	x	x			
Cursa d'orientació	3			x	x	x
EIXOS D'ANIMACIÓ	4					
Juguem amb les emocions	4		x	x		
La màquina del temps	4		x	x	x	x
TRANSFORMACIÓ D'ALIMENTS	4					
Panarres	4		x	x	x	x
Aprenents de pastissers	4	x	x			
L'hort en un pot	4	x	x			
Fem iogurt	4	x	x			
Quines arbequines	4	x	x	x	x	x
MÓN RURAL	5					
La vida a l'hort	5	x	x	x		
La vida a la granja	5	x	x	x		
Granja-hort	5		x	x	x	x
El món de les abelles	5	P5	x			
Caçadors de bolets	5		x	x	x	
Les aromàtiques	5	x	x	x	x	x
EL MÓN DEL JOC	6					
Jocs d'arreu del món	6	x	x	x	x	x
Olimpíades Cooperatives	6	x	x	x	x	x
Jocs tradicionals	6	x	x	x	x	x
Rurals. CAT	6				x	X
Gyncana	6		x	x	x	x
MÓN EXPERIMENTAL	6					
Fòssils	6		x	x	x	
Bitxos	6	x	x			
L'herbari del bosc	6		x	x	x	x
Rastres	6	x	x	x	x	x
Samarreta de colors	6	x	x	x	x	x
La gravetat dels malabars	6			x	x	X
Taller de castellers	6		x	x	x	X
ACTIVITATS DE NIT	7					
Safari nocturn	7		x	x	x	x
Faules i contes	7	x				
Rapinyaires nocturns	7		x	x	x	x
Reunió fantàstica	7	x	x	x	x	x
La bruixa melmelada	7	x	x	x		
El tresor de les Piles	7		x	x	x	x
Nit de cine	7	x	x	x	x	x
Discoteca	7			x	x	x
ACTIVITAT DE COMIAT	7	x	x	x	x	x

Descoberta de l'entorn

DETECTIUS A LES PILES EI, CI, CM, CS i ESO.

És l'activitat inicial de l'estada i es planteja com la descoberta del poble de Les Piles. Una gimcana que realitza tot el grup junt permet que els alumnes reflexionin i coneguin diferents aspectes de la vida al poble: el campanar, el castell, ritme de vida, etc. L'activitat està pensada i adaptada a cada un dels nivells educatius. Els més grans utilitzaran un plànol per aprendre a orientar-se.

LA FONT DEL LLORAC EI i CI

Caminada ideal per als més petits (20 minuts). Arribarem a una de les fonts històriques de la Baixa Segarra, la font del Llorac, on hi ha gronxadors i taules per descansar. El bosquet mediterrani i els camps de cereals ens permeten copsar el paisatge del voltant de Les Piles. Preparem i penjarem menjadores per facilitar aliment als ocells de la zona o treballarem les plantes de l'entorn de la font.

A BIURE XINO XANO CM, CS i ESO.

Tot caminant s'arriba a Biure, petit nucli construït a l'ombra d'un castell medieval en forma de vaixell. La caminada ens permetrà treballar aspectes relacionats amb la vegetació, el paisatge, la fauna de la comarca, segons el que més us motivi. Aquesta activitat pot realitzar-se com a dia sencer dinant de pícnic al poble de Biure. És una activitat recomanada en colònies de 3 dies

DESCOBERTA DE BIURE CM i CS i ESO

Un cop arribats a Biure de Gaià, els alumnes fan una descoberta d'aquest pintoresc poble amagat entre muntanyes i custodiat per les muralles i merlets del castell del senyor. Per acabar, berenarem i ens refrescarem a la

font.

BIURE MEDIEVAL CM, C S i ESO

Passejarem fins arribar al petit poble medieval de Biure, on explicarem la importància de les fronteres a l'Edat Mitjana. El joc i les justes medievals ens serviran d'excusa per convertir els alumnes en cavallers que volen aconseguir el preuat premi.

CURSA D'ORIENTACIÓ CM, CS i ESO

Aprofitant que les Piles és un poble molt tranquil i difícil de perdre'ns-hi, volem apostar per una activitat que possibiliti la descoberta de la casa, l'entorn i el poble en una sola activitat, a través d'una cursa d'orientació, lluitant contra el rellotge i amb l'objectiu d'aconseguir les balisses.

QUI S'AMAGA AL BOSC? EI i CI

La fauna que s'amaga al bosc no sempre es deixa veure, per tant, intentarem conèixer alguns dels habitants del bosc que hi ha a l'entorn de la casa de colònies.

Excursió a Santa Coloma CS i ESO

Excursió de dia sencer que implica dinar de pícnic a Santa Coloma de Queralt, on descobrirem el naixement del Gaià, a part del gran patrimoni medieval.

Podem organitzar l'anada amb el bus que us ha portat a la casa, i així només cal fer la tornada caminant.

“Les ciutats ja no tenen carrers per als nens on puguin córrer i jugar. A les Piles encara podran gaudir de les sensacions de viure una aventura anant sols pel poble.”





JUGUEM AMB LES EMOCIONS CI, CM, CS I ESO

Conèixer i comprendre les pròpies emocions i les dels altres, ens permet treballar els conflictes, el respecte i la tolerància, i adoptar una actitud positiva davant la vida. L'estratègia que emprem es basa en jocs i activitats de grup, per tal de

EIXOS D'ANIMACIÓ

compartir i abordar algunes emocions com la por, la tristesa, l'alegria i la vergonya.

LA MÀQUINA DEL TEMPS CI, CM, CS I ESO.

Diversitat d'activitats ens permetran enllaçar etapes de la història, com la prehistòria, els antics egipcis, els romans, l'edat mitjana i l'edat moderna,

de manera que els alumnes puguin veure la història des d'un vessant divertit i engrescador. El dia de la reunió, us concretarem les activitats, manualitats i jocs que corresponen a cada etapa per tal que podeu triar quins s'ajusten millor als vostres alumnes.

“Fongs i bacteries formen part de la nostra alimentació. Descubrim-los!”

PANARRES CI, CM, CS I ESO.

La transformació dels diferents aliments i especialment del blat (conreu habitual a la zona), ens permet treballar amb elements tan primaris com l'aigua, la farina o el llevat i obtenir-ne una menja tan bàsica com el pa.

APRENENTS DE PASTISSERS EI i CI

Activitat molt semblant a l'anterior però el resultat final del treball dels nens seran magdalenes per tal que l'alumne experimenti, aprengui i obtingui uns resultats adequats al seu nivell.

FEM IOGURT EI i CI

Els alumnes elaboren un producte tant bàsic en la nostra dieta alhora que descobreixen els bacteris que ens ajuden a transformar la llet en iogurt.



L'HORT EN UN POT CI i CM

Introduïm els alumnes en el món de les conserves i la necessitat tradicional d'aprofitar els productes de temporada al llarg de tot l'any. Conceptes com el quilòmetre zero, producció ecològica o autoabastiment seran introduïts en aquesta activitat. Cada nen elabora una conserva per emportar.

QUINES ARBEQUINES CI, CM, i CS.

S'elabora la conserva d'olives arbequines alhora que s'identifiquen les diferents plantes aromàtiques que s'utilitzen en la realització de la conserva. És un taller que només es pot fer a les estades de la tardor.

MÓN RURAL

LA VIDA A L'HORT EI., CI., CM i CS.

Activitat completa on els alumnes treballen l'hort amb diferents tasques: preparar la terra, sembrar, fer planter, regar, construcció d'espantaocells, etc. Un altre objectiu de l'activitat és conèixer les parts de les plantes i quines ens mengem, alhora que introduïm conceptes com hort ecològic, depredadors, aliments de les plantes, els fems, etc.

EL MÓN DE LES ABELLES P-5 i CI.

Ens aproparem a la complexa organització social de les abelles. Els alumnes s'acostaran a les arnes amb els vestits d'apicultors i aprendran la funció ecològica que juguen les abelles en l'escala mundial de la producció vegetal i tindran l'oportunitat de tastar la mel.

PLANTES MEDICINALS CM i CS.

A través de l'experimentació coneixeran algunes plantes medicinals, les seves olors i sabors, alhora que aprenen a identificar-les i les diferents tècniques que permeten el seu aprofitament des de la vessant medicinal a través de la cocció, infusió, cataplasmes, etc.

LA VIDA A LA GRANJA

EI, CI, CM i CS.

Parlem de la domesticació dels animals, les seves característiques físiques, les condicions de vida a la granja i l'aprofitament que fem d'aquests animals. En alguns casos prepararan i donaran ells mateixos el menjar als animals.

GRANJA - HORT EI, CI, CM i CS.

Combinació de les dues activitats anteriors, fet pel qual es dona una visió dels dos aspectes.



LES AROMÀTIQUES Ed. Infantil, C. Inicial, C. Mitjà i C. Superior.

Aproximació al món de les plantes aromàtiques amb els màxims sentits possibles. Aprendran les seves característiques, els seus usos, i podran experimentar amb algunes de les més habituals en el nostre entorn. Els alumnes elaboren un saquet d'olor.

CAÇADORS DE BOLETS

C. Inicial, C. Mitjà i C. Superior.

Què són els bolets, on els podem trobar, quins són comestibles i com s'han de transportar pel bosc, ens ajudaran a passejar pel bosc, tot fent un joc per trobar-ne.

***“La tecnologia
i el món urbà
que ens toca
viure ens
allunya cada
vegada més del
món quotidià.
Ni l'ignorem ni
li donem
l'esquena per
més temps ”***





EL MÓN DEL JOC

JOCS D'ARREU DEL MÓN

EI, CI, CM i CS.

El joc com a eina d'aprenentatge, d'integració, de relació i de consolidació del grup. Es parteix d'un viatge pels 5 continents que realitzem tots junts i que ens apropa als nens de diferents indrets del món mitjançant el joc.

OLIMPIADES COOPERATIVES

EI, CI, CM i CS

Realitzem diferents competicions i jocs en els que destacarem la importància del grup. Cal

que tots els companys passin les proves, no només alguns, per tal de superar el taller. .

JOCS TRADICIONALS EI, CI, i CM

Els nens aprenen a jugar a bitlles, a la ferradura, a les llaunes, tal com jugaven els seus avis o besavis quan eren petits, alhora que reflexionen sobre l'evolució de les joguines al llarg del temps.

GYMCANA CI, CM i CS.

Establim dos o tres grans equips que han d'organitzar-se per competir i superar una

sèrie de proves per la casa i els seus jardins. És una bona manera d'observar capacitats de lideratge, de cooperació, de creativitat, d'estratègia i d'enginy.

RURALS.CAT CM i CS

A les Piles celebrem el dia del gos, dia dedicat als pobles a fer uns jocs i competicions especials per a la canalla, amb un toc molt rural i atrevit, utilitzant paques de palla, senalles, pedres i altres elements propis del camp.

MÓN EXPERIMENTAL

FÒSSILS CI, i CM

Molt a prop de les Piles hi ha uns grans jaciments on es poden trobar gran quantitat de fòssils. Això ens permetrà conèixer què són els fòssils, alhora que els alumnes elaboren un petit fòssil que s'enduran a casa.

L'HERBARI DEL BOSC CI, CM i CS.

Els nens aprendran les temàtiques d'assecat de fulles de plantes del bosc, el seu nom científic i la confecció d'uns herbaris col·lectius per tota la classe. A la vegada, els alumnes confeccionaran un punt de llibre de record.

TALLER DE BITXOS Ei i CI.

Es tracta d'un taller de descoberta d'alguns animals invertebrats, a la vegada que aprofundim en la importància i la funció ecològica d'aquests grans desconeguts.

RASTRES EI, CI, CM i CS.

Els alumnes elaboren una petjada de record a la vegada que aprenen a interpretar els rastres d'animals que es poden observar a la natura

L'EQUILIBRI DELS MALABARS CS i ESO

A través de l'aprenentatge de l'ús dels malabars, els alumnes aprenen conceptes com equilibri, gravetat o el teorema de Newton.

TALLER DE CASTELLS CI, CM i CS i ESO.

Aprofitant els valors castellers, treballem aspectes com la solidaritat, el treball en equip i l'esforç per tal d'assolir els objectius.

SAMARRETES DE COLORS. EI. CI. CM. CS. ESO.

Dissenyarem la pròpia samarreta a la vegada que aprenem l'origen dels teixits, qui els fabrica i com, els usos que donem als teixits, etc...

Cal que els alumnes portin una samarreta blanca de cotó.

ACTIVITATS DE NIT

FAULES I CONTES. EI i CI.

Cercarem amb les llanternes els personatges de contes per tal de saber quin és el final del conte.

SAFARI NOCTURN CI, CM i CS.

Gimcana per l'entorn de la casa per descobrir curiositats i particularitats de diferents animals del nostre territori que tenen hàbits nocturns. Cal ajudar-se de llanternes per localitzar els animals.

LA BRUIXA MELMELADA EI, CI .

Amb l'ajuda dels nens, la bruixa melmelada que és una mica despistada, aconseguirà el seu diploma de bruixa i la recepta màgica per fer els encanteris.

EL TRESOR DE LES PILES

EI, CI, CM i CS.

Uns minuts abans d'anar a dormir, acabarem l'activitat del dia amb una història que ens abocarà a la recerca d'un tresor.

RAPINYAIRES NOCTURNS CI, CM, CS i ESO

Per equips i amb les llanternes, els alumnes buscaran els diferents ocells nocturns que omplen les nits de les nostres muntanyes, boscos i pobles.

UNA NIT DE CINE EI, CI, CM, CS i ESO

Música i aventures s'uneixen en aquesta activitat per redescobrir algunes de les pel·lícules més populars, a la vegada que fan una recerca amb les llanternes.

REUNIÓ FANTÀSTICA EI, CI, CM i CS.

Fem un repàs als personatges de la mitologia catalana com els follets, les bruixes, les fades o les dones d'aigua, a través del joc i la descoberta nocturna pels jardins de la casa.

DISCOTECA CM i CS.ESO

Per algunes escoles, aquesta és una activitat molt esperada. Es pot plantejar de diferents maneres: activitat dirigida pels alumnes, o amb motivació per part dels educadors o fins i tot com una activitat combinada. Els alumnes que portin música, ho hauran de fer en CD o USB.



“Cada estada a la casa de colònies ha de ser única i irrepètible, per què els alumnes així ho esperen”

ACTIVITAT DE COMIAT

Fetes les motxilles i havent dinat, els alumnes i educadors faran una activitat de comiat als jardins de la casa, si es disposa de temps per fer-la.

ACTIVITATS DE PLUJA

En el cas que ploqui durant la vostra estada a la casa, l'equip de monitors consensuarà amb l'equip de mestres algunes alternatives per tal d'intentar respectar, sempre que això sigui possible, les activitats programades.



CRÈDIT DE SÍNTESES: EL MÓN RURAL

El primer dia visitem la capital de la Baixa Segarra per tal de veure el naixement del riu Gaià i el patrimoni medieval de la vila de Santa Coloma, mentre els alumnes treballen conceptes geogràfics, històrics i artístics.

El segon dia, descobrim el poble de les Piles i el llogarret de Biure, i on farem càlculs matemàtics, claus de vegetació i interpretació del paisatge.



RECOMANACIONS

Què hi posarem a la motxilla?

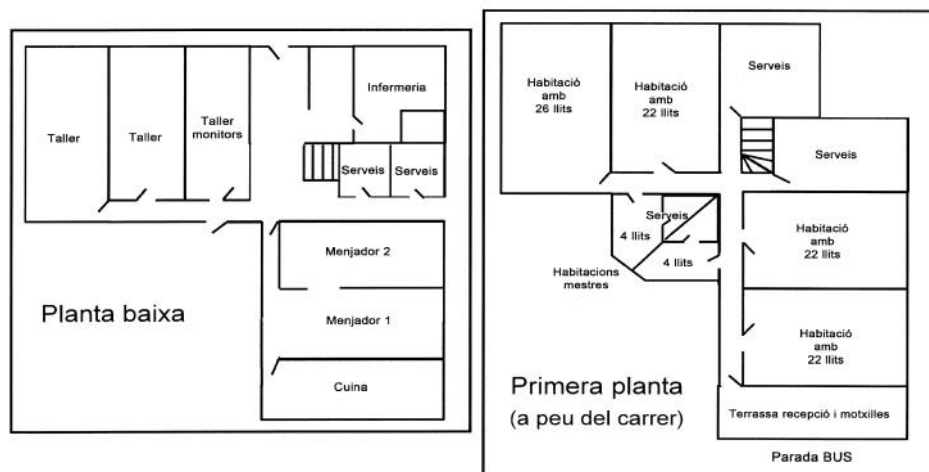
- Sac de dormir
- Pijama
- Roba de vestir i calçat còmodes
- Roba d'abric (als vespres refresca)
- Tovallola gran pel bany
- Tovallola petita per la higiene personal
- Tovalló de roba pels àpats (opcional)
- Llençol de sota pel llit i coixinera
- Raspall i pasta de dents
- Llanterna petita
- Cantimplora
- Gorra i crema solar
- Impermeable
- Davantal (opcional per a les escoles que trieu activitats de transformació d'aliments).

Què no hi posarem a la motxilla?

- Telèfon mòvil
- Jocs electrònics de butxaca
- Discman, mp3, ràdio portàtil o similar
- Paraigües
- Medicaments (sense coneixement dels adults)
- Ensopiment

**“Els
professionals
que treballem a
la casa vetllem
per que us
sentiu com a
casa vostra”**

PLÀNOL DE LA CASA

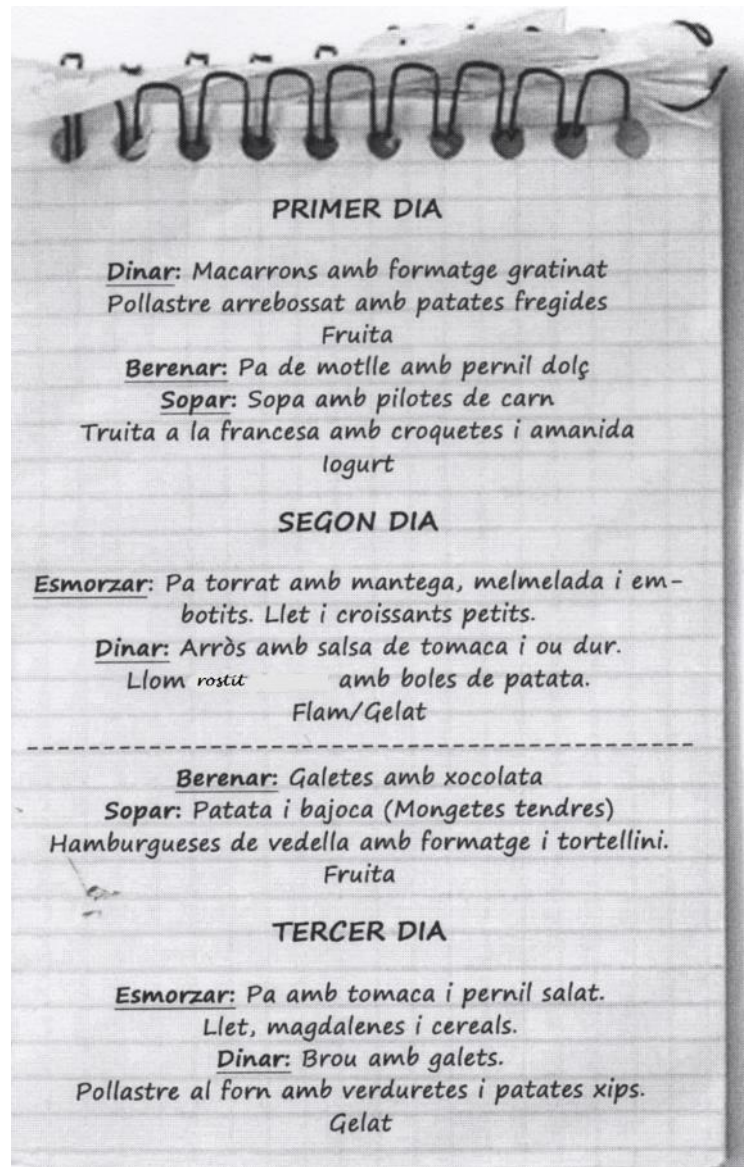


EL MENÚ

La casa de colònies disposa de cuina oberta, és a dir, podeu veure com les cuineres de la casa elaboren diàriament els diferents plats. El menjar és casolà, i el menú gaudeix d'una gran acceptació entre els nens i els mestres, ja que s'aprofita l'experiència d'anys donant aquest servei. S'atenen de forma individualitzada i acurada les al·lèrgies i les necessitats alimentàries especials (dietes celiaques, dietes religioses, dietes vegetarianes...)

Les escoles que esteu només una nit, teniu com a menú la primera meitat del menú, fins on hi ha el puntejat i a l'últim àpat hi ha gelat.

Aquest és un menú orientatiu, ja que hi poden haver lleugeres variacions en funció de les necessitats de la casa. En el cas de presentar necessitats alimentàries especials (dietes celiaques, al·lèrgies, qüestions religioses...) ho comunicareu a l'arribar a la casa, ja que estem preparats per adaptar els menús a les especificitats que ens plantegin els vostres alumnes.



ON ESTEM

La Casa de Colònies Món Serè es localitza al nucli urbà de Les Piles, petit poble de la comarca de la Conca de Barberà.

Les Piles se situa a 676m per sobre del nivell del mar. El clima és força sec, amb hiverns freds i estius càlids.

El poble conserva el regust dels petits nuclis medievals, amb carrerons estrets, configurats a l'ombra del castell, que des del segle X és testimoni del passat feudal del nucli.

Les feines del camp hi són ben presents entre els seus habitants, especialment les associades al conreu de cereals com el blat i l'ordi.

L'aigua no és abundant al territori, però Les Piles gaudeix de nombroses fonts com la de Biure, la Font Freda o la de Llorac, a més d'estar solcada per diversos torrents, que ens regalen una riquesa vegetal sorrent.



LA BAIXA SEGARRA

LA BAIXA SEGARRA

Les Piles pertany a la subcomarca de la Baixa Segarra, que és eminentment cerealista i que disposa un paisatge molt particular, amb turons i petits cims conreats de cereals, amb boscos exigus per la manca d'aigua. La Baixa Segarra es disposa sobre un altiplà d'uns 650m que separa els cursos alts dels rius Corb i Gaià.

La capital de la Baixa Segarra és Santa Coloma de Queralt, petita població de 2.600 habitants més oberta a les comarques de l'Anoia i de la Segarra que a la mateixa Conca de Barberà.

El conreu dels cereals, concretament l'ordi d'hivern, predominen a les poblacions de tota la regió, tot i que per accedir-hi haureu de passar algunes zones vinícoles, pròpies de la Conca estricta.



COM ARRIBAR-HI

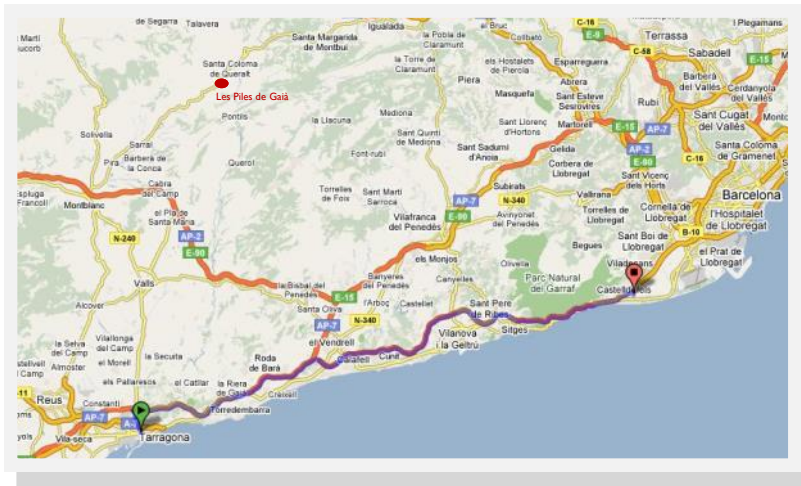
L'accés al municipi i a la casa de colònies és ràpid i fàcil ja que es troba entremig de la ciutat de Tarragona i les comarques lleidatanes i barcelonines.

Les vies per arribar-hi són

AUTOPISTA AP-2: direcció Barcelona-Lleida; Sortida 10 - El Pla de Santa Maria; C-241, Sarral, Rocafort i Les Piles.

N-II: direcció Barcelona - Lleida fins a La Panadella; Santa Coloma de Queralt i Les Piles.

N-240: direcció Tarragona - Lleida fins a Montblanc; C-241, La Guàrdia, Pira, Sarral i Les Piles. Entreu per la primera entrada de Les Piles.



L'ALZINA COLÒNIES

Des d'aquest curs, podeu reservar les vostres estades de colònies amb L'ALZINA a les següents cases:

MÓN SERÈ LES PILES (Conca de Barberà)

ECOCAMVINYOLS (Baix Camp)

ANTIC BALNEARI DE ROCALLAURA (L'Urgell)

L'ALBERG DE TIVISSA (Ribera d'Ebre)



L'ALZINA

L'any 2000 vam plantar la nostra ALZINA i dinou anys després ens reconforta la seva ombra i la seva frescor, gràcies a la col·laboració de centenars de docents que han cregut en el nostre projecte i a la trentena llarga de companys que han posat el seu granet de sorra en aquest somni d'apropar el medi natural als alumnes.

Des de L'ALZINA us oferim un ventall d'activitats educatives que esperem que siguin del vostre interès, així com deixem oberta la possibilitat de desenvolupar alguna proposta que realment us pugui interessar.